



DROMEAS

SMART

Ανατομική πλάτη

Από ανατομικό πλαίσιο κατασκευασμένο από διαμορφωμένα και συγκολλημένα χαλύβδινα προφίλ. Στο πλαίσιο προσαρμόζεται λαστιχωτό ύφασμα επί του οποίου τοποθετείται αφρώδη πολουρεθάνη ή δίχτυ ώστε να κατανέμεται ομοιόμορφα η πίεση

Επένδυση πλάτης

Η πλάτη διατίθεται σε 2 εκδόσεις: επενδυμένη ή με δίχτυ. Διαθέτει ενσωματωμένη στήριξη οσφυϊκής χώρας η οποία ρυθμίζεται καθ' ύψος κατά 70mm

Ρυθμιζόμενοι βραχίονες

Από θερμοπλαστικό πολυαμίδιο με ρύθμιση σε ύψος (70mm). Επιπλέον διαθέτουν ρύθμιση κατά πλάτος, η οποία υπολογίζεται σε 395-450mm. Η επιφάνεια επαφής των μπράτσων είναι κατασκευασμένη από χυτή πολουρεθάνη μεσαίας σκληρότητας για μεγαλύτερη άνεση και εργονομία. Έχει δυνατότητα περιστροφής $\pm 15^\circ$ και μπορεί να μετακινηθεί εμπρός-πίσω σε 6 θέσεις

Συρόμενη έδρα

Εργονομικά σχεδιασμένη συρόμενη έδρα. Δυνατότητα σταθεροποίησης σε 7 θέσεις. Κατασκευασμένη από θερμοπλαστικό πολυαμίδιο με μαξιλάρι χυτής αφρώδους πολουρεθάνης

Synchro μηχανισμός

Με δυνατότητα σταθεροποίησης σε 5 θέσεις, σύστημα anti-panic και προσαρμογή στο βάρος του χρήστη μέσω στροφείου ρύθμισης σκληρότητας της ανάκλισης. Επιτρέπει τη συγχρονισμένη ανάκλιση της έδρας κατά 11° και του στηρίγματος της πλάτης κατά 22°

Βάση

Πεντακτινωτή 660mm, από χυτοπρεσσαριστό αλουμίνιο βαμμένη με ηλεκτροστατική βαφή ή γυαλισμένη

Δίδυμοι τροχοί /

Αντιολησθητικά πέλματα

Οι τροχοί είναι δίδυμοι από ενισχυμένο θερμοπλαστικό υλικό (πολυαμίδιο). Προαιρετικά τοποθετούνται αντί των τροχών σταθερά πέλματα

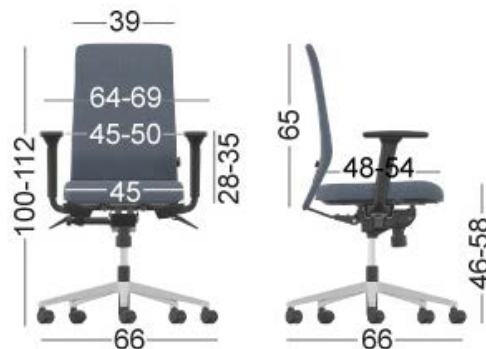


Ανατομική πλάτη στήριξης:

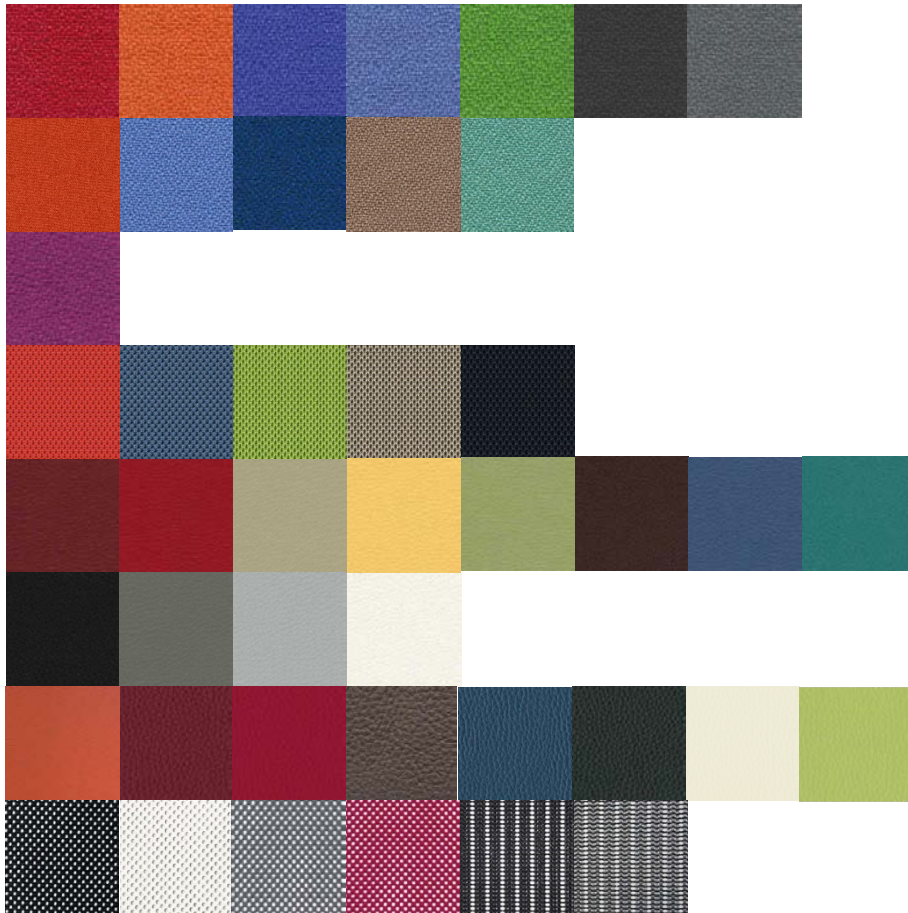


Το κάθισμα Smart έχει ανατομικο σχεδιασμό πλάτης σύμφωνα με τα πρότυπα εργονομίας EN1335. Διαθέτει συρόμενη έδρα και προσφέρει συγχρονισμένη κίνηση έδρας- πλάτης για ξεκούραστη εργασία. Επιπλέον, υποστηρίζει σωστά την πλάτη με ενσωματωμένο μηχανισμό στήριξη της. Ο μηχανισμός φέρει σύστημα «anti-panic» και σύστημα ρύθμισης για ισορροπημένη ανάκλιση ανάλογα με το βάρος του χρήστη. Η ενεργοποίηση και απενεργοποίηση της ανάκλισης επιτυγχάνεται μέσω του ίδιου μοχλού που χρησιμοποιείται για τη ρύθμιση ύψους έδρας. Η ρύθμιση της δύναμης επαναφοράς της ανάκλισης επιτυγχάνεται μέσω στροφείου που βρίσκεται κάτω και στο κέντρο του μηχανισμού.. Η πλάτη διαθέτει ενσωματωμένη στήριξη οσφυϊκής χώρας η οποία ρυθμίζεται καθ' ύψος κατά 70mm. Οι βραχίονες του καθίσματος έχουν δυνατότητα περιστροφής και ρύθμισης σε ύψος και πλάτος .

Διαστάσεις:
Βάρος: 18.5 kg



Χρωματολόγιο:



Πιστοποιητικά:

EN 1335-1:00
EN 1335-1/AC:02
EN 1335-2:09
EN 1335-3:09
DIN 4550 / 12.04
DE-UZ 117